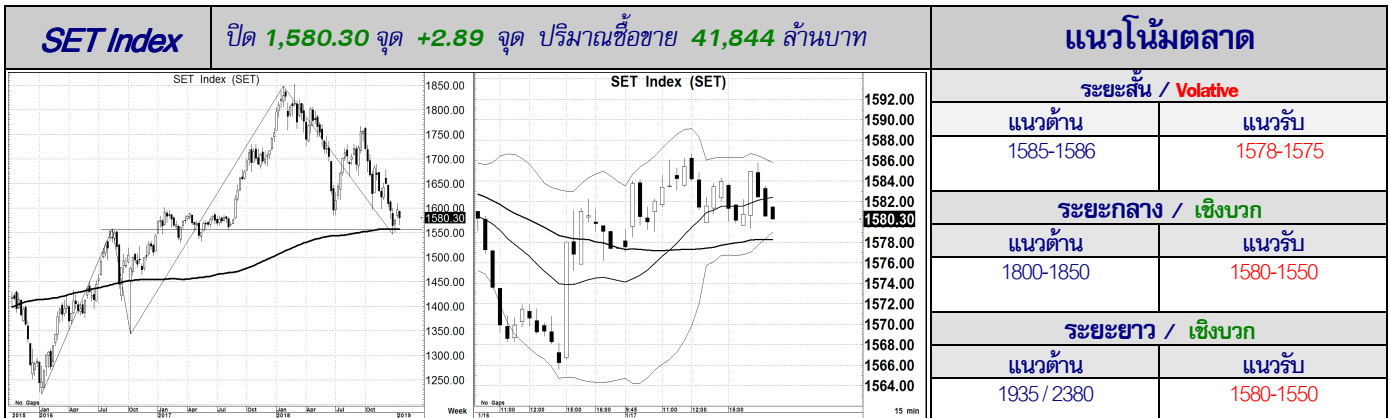


<<< ถอยหลัง หกหลิม ... (ด่านสำคัญกลายเป็น 1600) >>>



เริ่มจะรับปัจจัยเชิงลบไปมากแล้ว แรงซื้อ ก็อาจจะพร้อมมีมากขึ้นได้ทุกเมื่อ... แรงขายที่อาจทำลายบรรยากาศบ้าง ก็อาจจะมาในแค่ รายตัวเท่านั้น

ภาพระยะกลาง-ยาว (ภาพซ้าย) การลงมาทดสอบระดับพื้นที่ 1560-1550 แล้วสามารถตั้งกลับขึ้นมาได้อย่างทันที และน่าจะถือว่า มีนัยสำคัญในทางโครงสร้างของคลื่น ที่เรานับมาอย่างต่อเนื่อง หรือ จะกล่าวได้ว่า การลงมาในระกับพื้นที่ดังกล่าวนั้น อาจจะเป็นการสิ้นสุดของคลื่น 4 โดยหากว่า ไม่มีการลงมาต่ำกว่าพื้นที่นี้อีกจริงๆ แล้วนั้น ต่อไป แนวโน้มของตลาด หรือ SET Index ก็กำลังจะเข้าสู่การขึ้น ในคลื่น 5 ได้ต่อไป (อาจขึ้นแรงๆ ได้) สำหรับระยะสั้น (ภาพขวา) สัญญาณของโครงสร้างในภาพรายวันที่ เริ่มส่งสัญญาณในแนวโน้มเชิงบวกมากขึ้น หากวันนี้ ไม่ต่ำกว่า 1578 ก็ยังเรียกว่า ยังน่าสน หรือถ้าหากสามารถผ่านระดับ 1585-1586 ไปได้ด้วยแล้วนั้น การขึ้นต่อในระยะสั้น ก็ยังคงสามารถคาดหวังได้ (หวังได้ถึงสัปดาห์หน้า อาจมีเป้า 1600 อีกที)

กลยุทธ์ (ระยะสั้นมาก หรือ วันนี้)... เน้นไม่ต่ำกว่า 1578 หรือ ถ้ายืน 1585-1586 ได้ ก็ยังเก็งกำไรตามน้ำระยะสั้นต่อไปได้ (หวัง 1600)

STOCK PICK



Follow Up

ชื่อย่อหุ้น	ราคาปิด	แนวต้าน	แนวรับ	Cut Loss	ความเห็น
BANPU	16.6	16.7/17.2	16.6-16.4	16.1	<ดูจังหวะ> ... รูปแบบราคากระชั้นดูดี ถ้าไม่ต่ำกว่า 16.4 ก็ยังมองว่า น่าเก็งกำไรระยะสั้น
BEAUTY	6.75	6.90/7.20	6.70-6.65	6.55	<ดูจังหวะ> ... ไม่หลุด 6.60 อาจจะยังน่าสนใจ หรือ ถ้ายืน 6.90 ได้ ก็ยังน่าจะตามน้ำระยะสั้น
TRUE	4.68	4.74/4.84	4.66-4.64	4.58	<ดูจังหวะ> ... อากาศยังไม่ดีเท่าไร แต่ถ้าจะเล่น เน้นสั้นๆ แต่ไม่ต่ำกว่า 4.60 ไว้ก่อนเท่านั้น
CKP	4.44	4.60/4.70	4.40/4.20	4.26	<ดูจังหวะ> ... โดนเทลงมาหนักๆ ด้วย Volume แบบนี้ ก็ต้องรอดูอาการ ถ้าต่ำกว่า 4.4 ยิ่งแย่

นักวิเคราะห์... สิทธิพร เอนในเมือง (004858) / 02-659-8026 / sittiporn@uobkayhian.co.th

รายงานฉบับนี้จัดทำขึ้นโดยมีข้อมูลจากที่ปรากฏและเชื่อว่าเป็นที่น่าเชื่อถือได้แต่ไม่เป็นการยืนยันความถูกต้องและความสมบูรณ์ของข้อมูลใดๆ โดยบริษัทหลักทรัพย์ ยูบีเค เอเชีย (ประเทศไทย) จำกัด (มหาชน) ผู้จัดทำ ขอสงวนสิทธิ์ในการเปลี่ยนแปลงความเห็นหรือประกอบการศึกษาที่ปรากฏในรายงานฉบับนี้ โดยไม่ต้องแจ้งล่วงหน้า รายงานฉบับนี้มีวัตถุประสงค์เพื่อใช้ประกอบการตัดสินใจของนักลงทุน โดยไม่ได้เป็นการชี้นำหรือชักชวนให้ลงทุนในหลักทรัพย์หรือตราสารทางการเงินใดๆ ที่ปรากฏในรายงาน